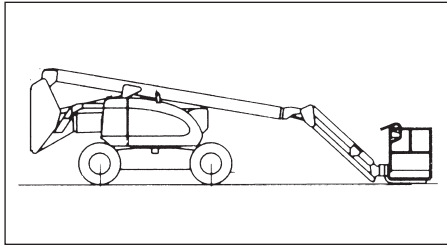


SGT 20 GD/K

JLG · 600 AJ



Technische Daten

Arbeitshöhe	max. 20,3 m
Plattformhöhe	max. 18,3 m
Seitl. Reichweite	max. 13,0 m
Überbrückungshöhe	max. 8,1 m
Traglast Plattform	max. 227 kg
Schwenkbereich	endlos
Antrieb	Diesel
Steigfähigkeit	45 %

Abmessungen

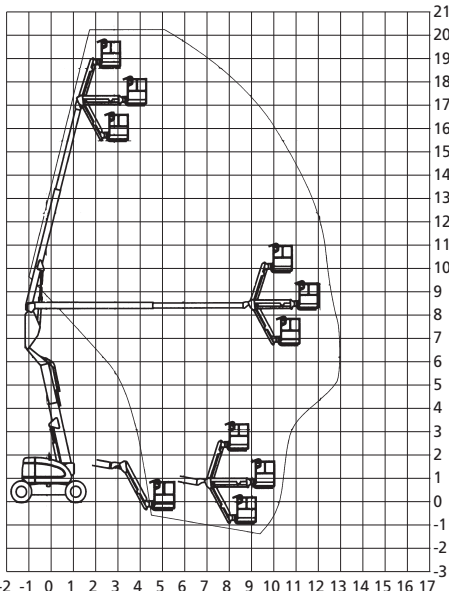
Transportlänge	8,82 m
Transportbreite	2,44 m
Bauhöhe	2,56 m
Größe der Plattform	0,91 x 1,83 m
Einsatzgewicht	10.025 kg

Ausstattungen

- Allrad-Antrieb
- Pendelachse
- Korbarm
- Korbschwenkung

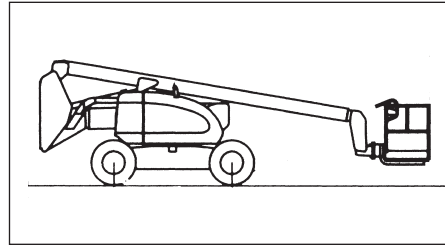
Sonstiges

In voller Höhe verfahrbar



SGT 20 GD

JLG · 600 A



Technische Daten

Arbeitshöhe	max. 20,3 m
Plattformhöhe	max. 18,3 m
Seitl. Reichweite	max. 13,0 m
Überbrückungshöhe	max. 8,1 m
Traglast Plattform	max. 227 kg
Schwenkbereich	endlos
Antrieb	Diesel
Steigfähigkeit	45 %

Abmessungen

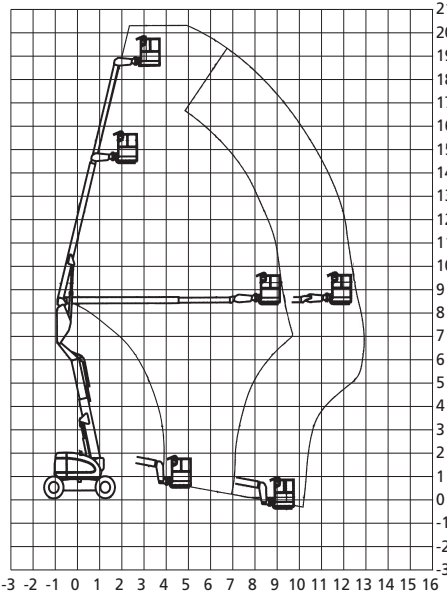
Transportlänge	8,05 m
Transportbreite	2,44 m
Bauhöhe	2,56 m
Größe der Plattform	0,91 x 1,83 m
Einsatzgewicht	9.390 kg

Ausstattungen

- Allrad-Antrieb
- Pendelachse
- Korbschwenkung

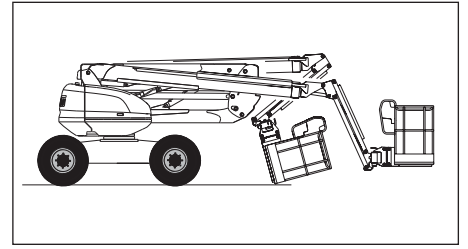
Sonstiges

In voller Höhe verfahrbar



SGT 18 GD/K

Manitou · 180 ATJ



Technische Daten

Arbeitshöhe	max. 17,7 m
Plattformhöhe	max. 15,7 m
Seitl. Reichweite	max. 10,6 m
Überbrückungshöhe	max. 7,2 m
Traglast Plattform	max. 230 kg
Schwenkbereich	355 °
Antrieb	Diesel
Steigfähigkeit	40 %

Abmessungen

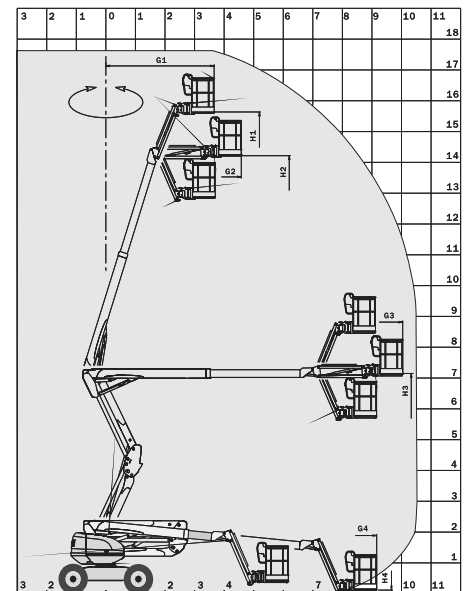
Gesamtlänge	7,77 m
Transportlänge	5,77 m
Arbeitsbreite	2,30 m
Bauhöhe	2,37 m
Größe der Plattform	1,80 x 0,80 m
Einsatzgewicht	8.090 kg

Ausstattungen

- Allrad-Antrieb
- Allrad-Lenkung
- Pendelachse
- Korbschwenkung 180°

Sonstiges

In voller Höhe verfahrbar



Selbstfahrende Gelenk-Teleskop-Arbeitsbühnen (Diesel / Radler)