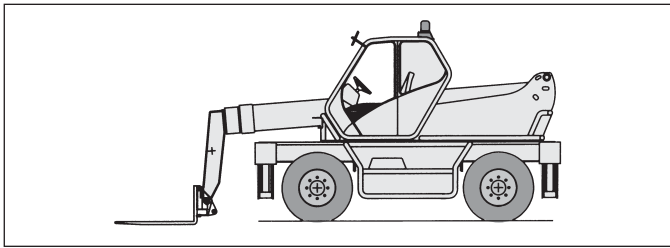


33.16

Merlo · 33.16 KS



Technische Daten

| | | |
|-----------------------------|------|--------|
| Hublast | max. | 3,3 t |
| Hubhöhe | max. | 15,8 m |
| Reichweite | max. | 13,5 m |
| Hubhöhe mit max. Last | max. | 7,5 m |
| Reichweite mit max. Last | max. | 5,0 m |
| Hublast bei max. Hubhöhe | max. | 1,5 t |
| Hublast bei max. Reichweite | max. | 0,5 t |

Abmessungen

| | |
|--------------------------|--------|
| Fahrzeughöhe | 2,79 m |
| Fahrzeuglänge | 6,37 m |
| Fahrzeugbreite | 2,24 m |
| Arbeitsbreite abgestützt | 3,53 m |
| Radstand | 2,76 m |

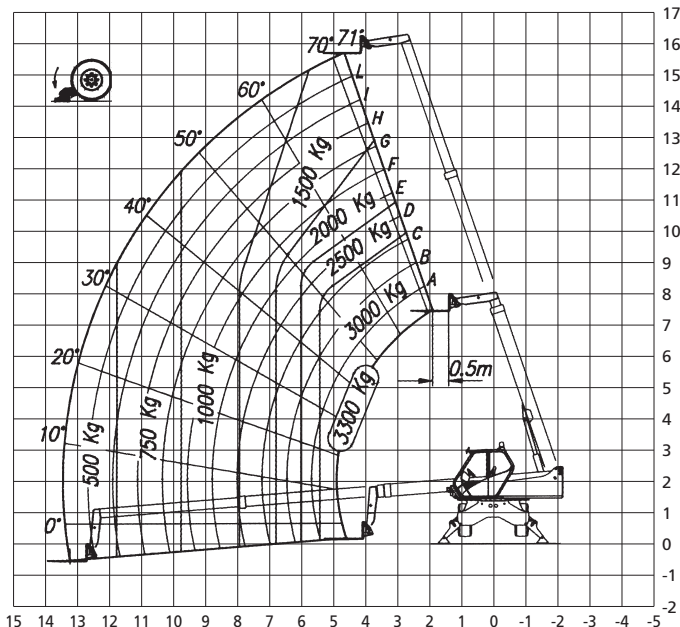
Einsatzgewicht ca. 12.040 kg

Ausstattungen

Drehbarer Oberwagen (Rotor), Diesel, Hydrostatischer Antrieb 4 x 4 x 4, Kabine, Abstützung, Schnellwechsell-einrichtung, Seitenverschiebung, Gabelzinken 1.200 mm

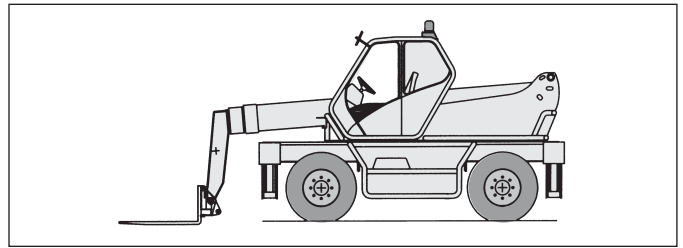
Sonstiges

Erdschaufel 800 L, Lasthaken auf Geräteträger, Gitterspitze 3,2 m mit Lasthaken, Gabelverlängerungen



38.14

Merlo · P 38.14



Technische Daten

| | | |
|-----------------------------|------|--------|
| Hublast | max. | 3,8 t |
| Hubhöhe | max. | 13,6 m |
| Reichweite | max. | 9,1 m |
| Hubhöhe mit max. Last | max. | 8,0 m |
| Reichweite mit max. Last | max. | 3,3 m |
| Hublast bei max. Hubhöhe | max. | 2,5 t |
| Hublast bei max. Reichweite | max. | 0,9 t |

Abmessungen

| | |
|--------------------------|--------|
| Fahrzeughöhe | 2,44 m |
| Fahrzeuglänge | 5,59 m |
| Fahrzeugbreite | 2,22 m |
| Arbeitsbreite abgestützt | 2,42 m |
| Radstand | 2,75 m |

Einsatzgewicht ca. 8.900 kg

Ausstattungen

Drehbarer Oberwagen (Rotor), Diesel, Hydrostatischer Antrieb 4 x 4 x 4, Kabine, Abstützung, Schnellwechsell-einrichtung, Seitenverschiebung, Gabelzinken 1.200 mm

Sonstiges

Erdschaufel 800 L, Lasthaken auf Geräteträger, Gitterspitze 3,2 m mit Lasthaken, Gabelverlängerungen

